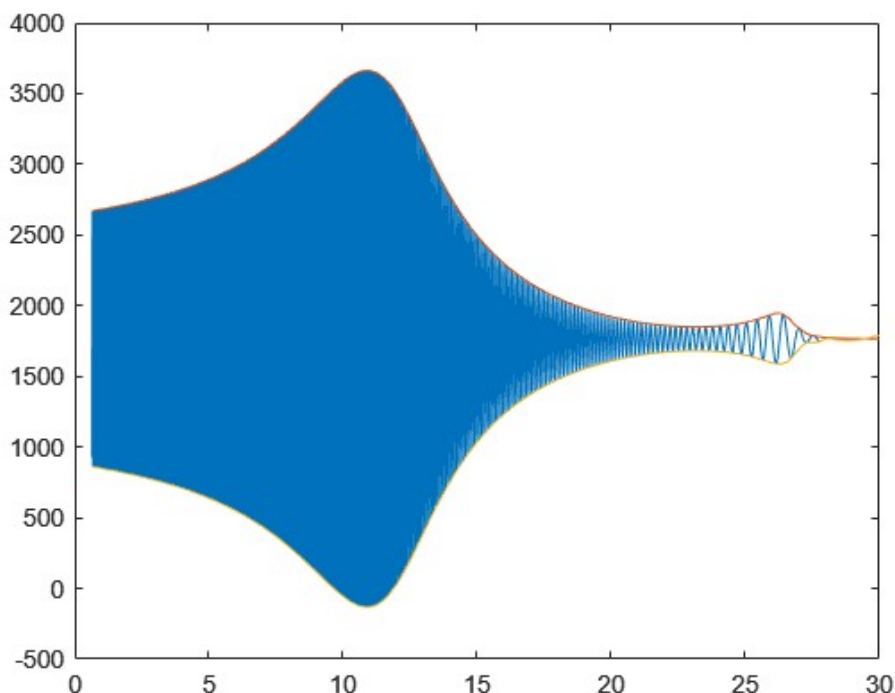


## Analytický software pro hodnocení technického stavu tlumení motocyklu



**Apollo ID:** 167247

**Datum:** 11.12.2020

**Typ výsledku:** R - software

**Autoři:** KLAPKA, M.; MAZŮREK, I.; AL-QUBATI, A.; SKUHRAVÝ, P.

### Popis funkce:

Analytický software slouží k analýze měření dat z testeru závěsů motocyklů. Software zpracovává měřené signály a implementuje metodu vyhodnocení relativní adheze na bázi předpisu EUSAMA. Software integruje také simulační rutinu pro postprocessing dat. Software je primárně využíván k vědeckovýzkumným účelům a dalšímu rozvoji metody pro servisní diagnostiku technického stavu závěsu motocyklu.

## Popis algoritmu

Algoritmus výpočtu kritéria technického stavu tlumení závěsu je založen na bázi určení relativního přitlaku. Algoritmus zpracovává data ze snímačů na testeru a vyhodnotí dosažený přitlak, který implikuje aktuální technický stav tlumení závěsu kola motocyklu.

## Technické a programové požadavky

Windows10, Matlab, Simulink.

## Popis použití

Vědeckovýzkumné účely. Ověřování metody technické diagnostiky závěsu kola motocyklu.

## Vazba na projekt

TN01000071 Národní centrum kompetence Mechatroniky a chytrých technologií pro strojírenství

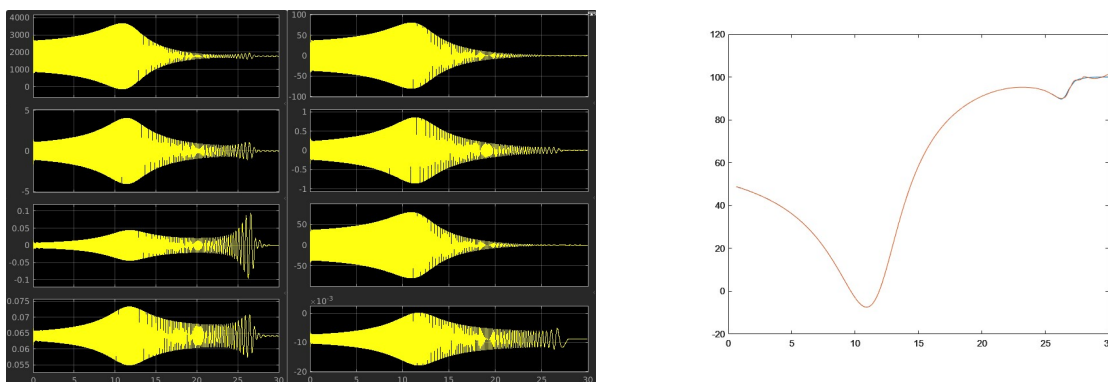
## Licenční podmínky

Je třeba nabytí licence.

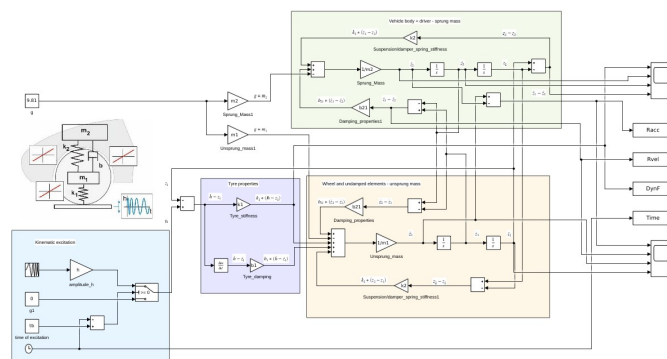
## Kontaktní osoba

Doc. Ing. Milan Klapka, Ph.D., milan.klapka@vut.cz, +420541143260

## Dokumentace grafického uživatelského rozhraní



## Vývojové schéma



## Adresa ke stažení software

<http://intranet.ustavkonstruovani.cz/FileDownload/getProjectSoftwareFile/422/software.zip>

Prohlašuji, že popsaný výsledek naplňuje definici uvedenou v Příloze č. 2 Metodiky hodnocení výsledků výzkumu, experimentálního vývoje a inovací pro rok 2020, a že jsem si vědom důsledků plynoucích z porušení § 14 zákona č. 130/2002 Sb. (ve znění platném od 1. července 2009). Prohlašuji rovněž, že na požádání předložím technickou dokumentaci výsledku.